



## Ergänzende unabhängige Teilhabeberatung (EUTB)

Seit dem 01.01.2018 bieten wir eine weitere Unterstützungsmöglichkeit an: die „Ergänzende unabhängige Teilhabeberatung (EUTB)“.

Unser Beratungsangebot umfasst dabei alle Bereiche der Teilhabe und Rehabilitation wie z.B. Arbeit und Beruf, Mobilität, Bildung, persönliches Budget oder Eingliederungshilfen.

Unser Anliegen ist, eine „Wegweiserfunktion“ im System der Teilhabemöglichkeiten und der verschiedenen Beratungsangebote anzubieten.

Eine individuelle, unabhängige sowie unbürokratische Beratung steht für uns dabei im Mittelpunkt.

## Hier sind Sie an der richtigen Adresse

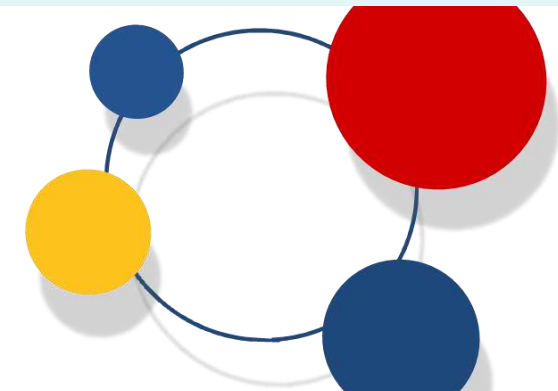
Integrationsfachdienst Schweinfurt  
Londonstraße 20  
97424 Schweinfurt

E-Mail: [info@ifd-schweinfurt.de](mailto:info@ifd-schweinfurt.de)

### Gerne können Sie uns anrufen!

Bereich Übergänge: 09721 1724-25  
Bereich Vermittlung: 09721 1724-33  
Bereich Sicherung: 09721 1724-27

[www.ifd-schweinfurt.de](http://www.ifd-schweinfurt.de)



**Integrationsfachdienst  
Schweinfurt  
der gfi gGmbH**

**Vielfalt als Chance**

Gefördert durch:



aufgrund eines Beschlusses  
des Deutschen Bundestages

## Der Integrationsfachdienst

Unser Auftrag ist es, die Integration von Menschen mit Behinderung in das Erwerbsleben so reibungslos und unkompliziert wie möglich zu gestalten — sowohl für den Betroffenen wie auch für den Arbeitgeber.

Aufgrund eines über Jahre gewachsenen Netzwerkes und der engen Zusammenarbeit mit unseren Auftraggebern und Arbeitgebern können wir umfassend Beratung und Unterstützung zu allen Belangen rund um das Thema Behinderung im Arbeitsleben anbieten.

Wir entlasten wirksam Arbeitgeber und betriebliche Integrationsteams als kompetenter Partner und erarbeiten mit Betroffenen individuelle Perspektiven und Lösungswege.

Die Leistungen des Integrationsfachdienstes sind in den §§ 192 ff. SGB IX geregelt und für Arbeitgeber und Menschen mit Behinderung kostenfrei.

Weitere Informationen über die Arbeit der Integrationsfachdienste erhalten Sie unter:

[www.zbfs.bayern.de](http://www.zbfs.bayern.de)

## Aufgabenbereiche des IFD Schweinfurt

### Übergänge

#### Übergänge

Schüler mit individuellem Förderbedarf begleiten wir beim Übergang von der Schule/ Werkstatt ins Berufsleben. Bei der beruflichen Orientierung stehen wir hierzu den Schülern sowie den Eltern und Lehrern beratend und informierend zur Seite.

#### Vermittlung

Neben der konkreten Hilfe bei der Arbeitsplatzsuche unterstützen wir vor allem auch bei der Entwicklung beruflicher Perspektiven. Dies umfasst ein individuelles Bewerbungcoaching, die Abklärung von Neigungen und Leistungsvermögen sowie die Akquise und Organisation von Erprobungspraktika.

### Vermittlung

### Sicherung

#### Sicherung

Menschen mit Behinderung und Arbeitgeber informieren und beraten wir über Unterstützungsmöglichkeiten der verschiedenen Leistungsträger zur Sicherung des bestehenden Arbeitsplatzes. Darüber hinaus bieten wir Unterstützung bei vielen betrieblichen Fragestellungen und der Entwicklung konkreter Lösungsansätze an. Ebenso begleiten wir im Rahmen des Betrieblichen Eingliederungsmanagements (BEM).

[www.ifd-schweinfurt.de](http://www.ifd-schweinfurt.de)